

220В 50Гц IP65 LED УХЛ4

Вандалоустойчивые светильники серии ДБ084 Cora1 в ударопрочном корпусе разработаны специально для нужд ЖКХ, для общего и местного освещения вспомогательных помещений. Защита от механических повреждений светильника достигается благодаря применению основания из алюминия, рассеивателя из поликарбоната, специальных крепежных элементов. Светильники отличаются высокой энергоэффективностью, не нуждаются в обслуживании.



- | **Степень защиты IP65**
- | **Световой поток 670 лм**
- | **Цветовая температура LED 6300K**
- | **Кэффициент мощности $\cos\phi = 0.96$**
- | **Световая эффективность 56 лм/Вт**
- | **Потребляемая мощность 12 Вт**
- | **Индекс цветопередачи 65**



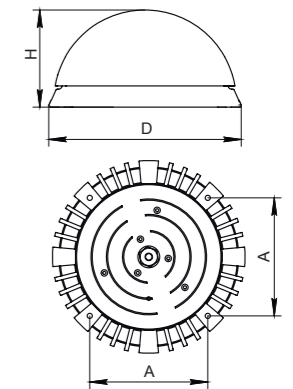
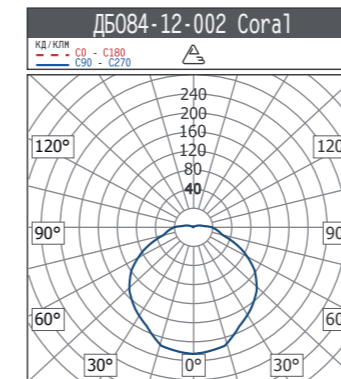
РАСШИФРОВКА МОДИФИКАЦИИ
Третья цифра:
1 - матовый рассеиватель из ПК;
2 - прозрачный рассеиватель из ПК.

КОРПУС изготовлен из алюминия методом литья, окрашен порошковой краской.

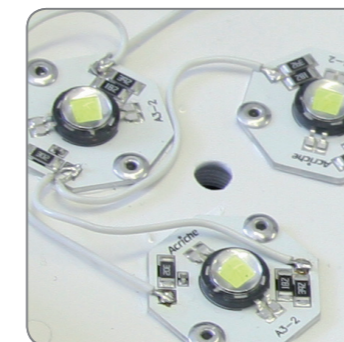
РАССЕИВАТЕЛЬ прозрачный или матовый из поликарбоната, крепится к корпусу двумя спец. винтами.

ХАРАКТЕРИСТИКИ ИСТОЧНИКА СВЕТА
Световой поток - 670 лм
Цветовая температура - 6300 К
Индекс цветопередачи - 65
Потребляемая мощность - 12 Вт
Кэффициент мощности - 0.96

УСТАНОВКА
Крепление на несущую поверхность.



Светодиодный модуль



Спц. винт



Гермоввод



Наименование	Код	Мощность, Вт тип лампы	Размеры, мм			Масса, кг
			D	H	A	
ДБ084-12-001 Cora1	84012001	1x12 LED модуль	150	67	92	0.32
ДБ084-12-002 Cora1	84012002	1x12 LED модуль	150	67	92	0.32